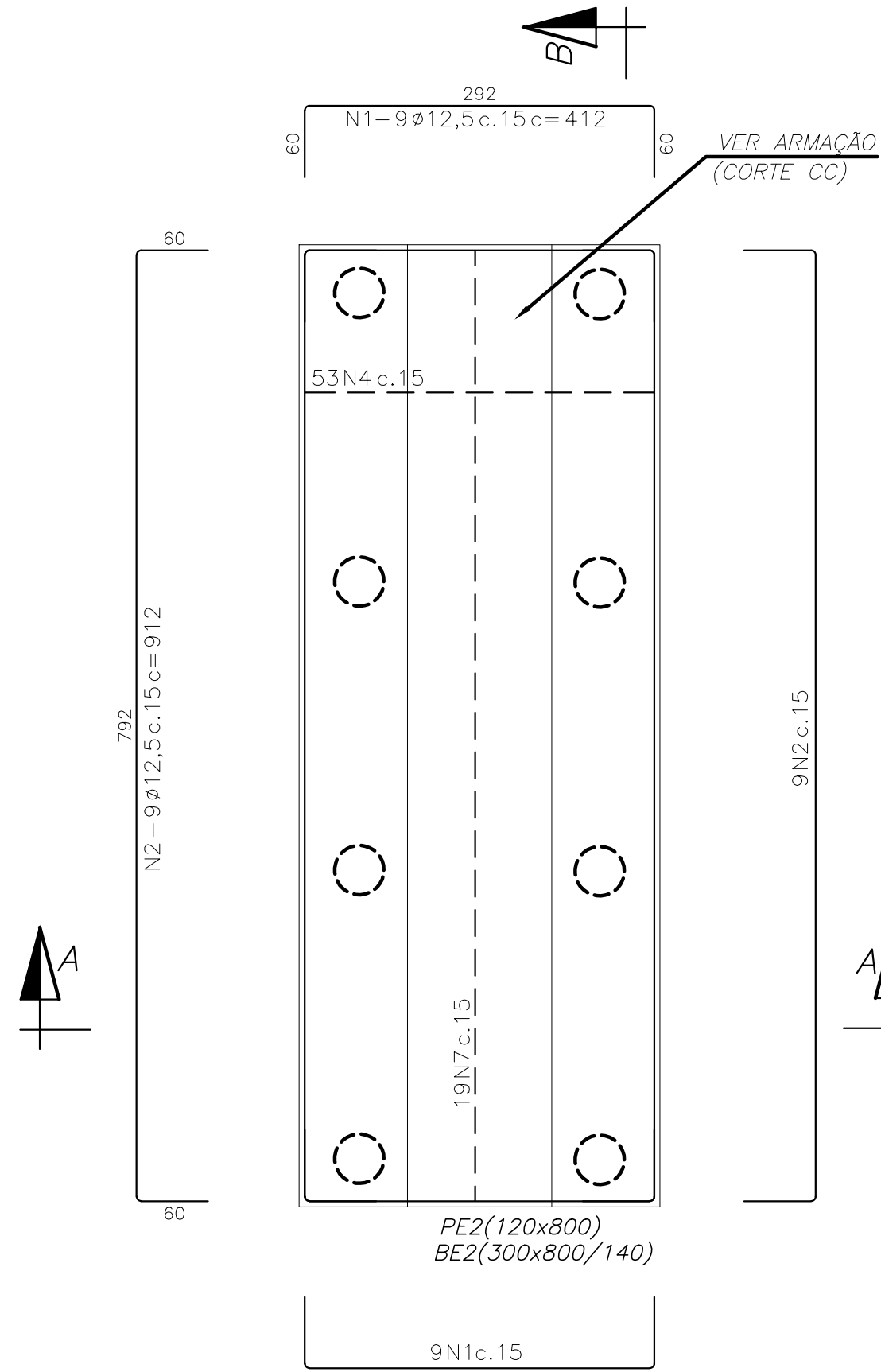


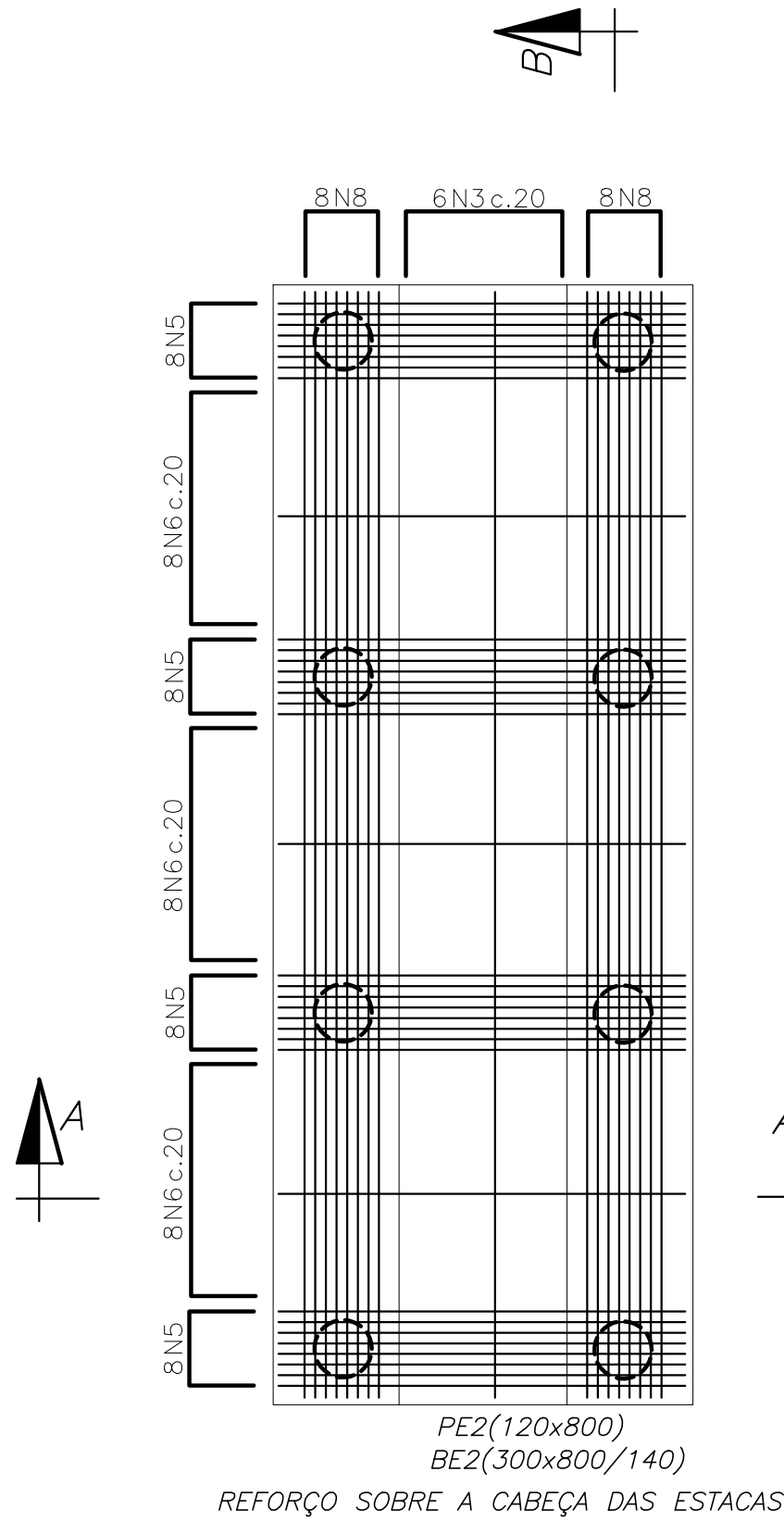
ARMAÇÃO SUPERIOR DOS BLOCOS

ESC. 1:50



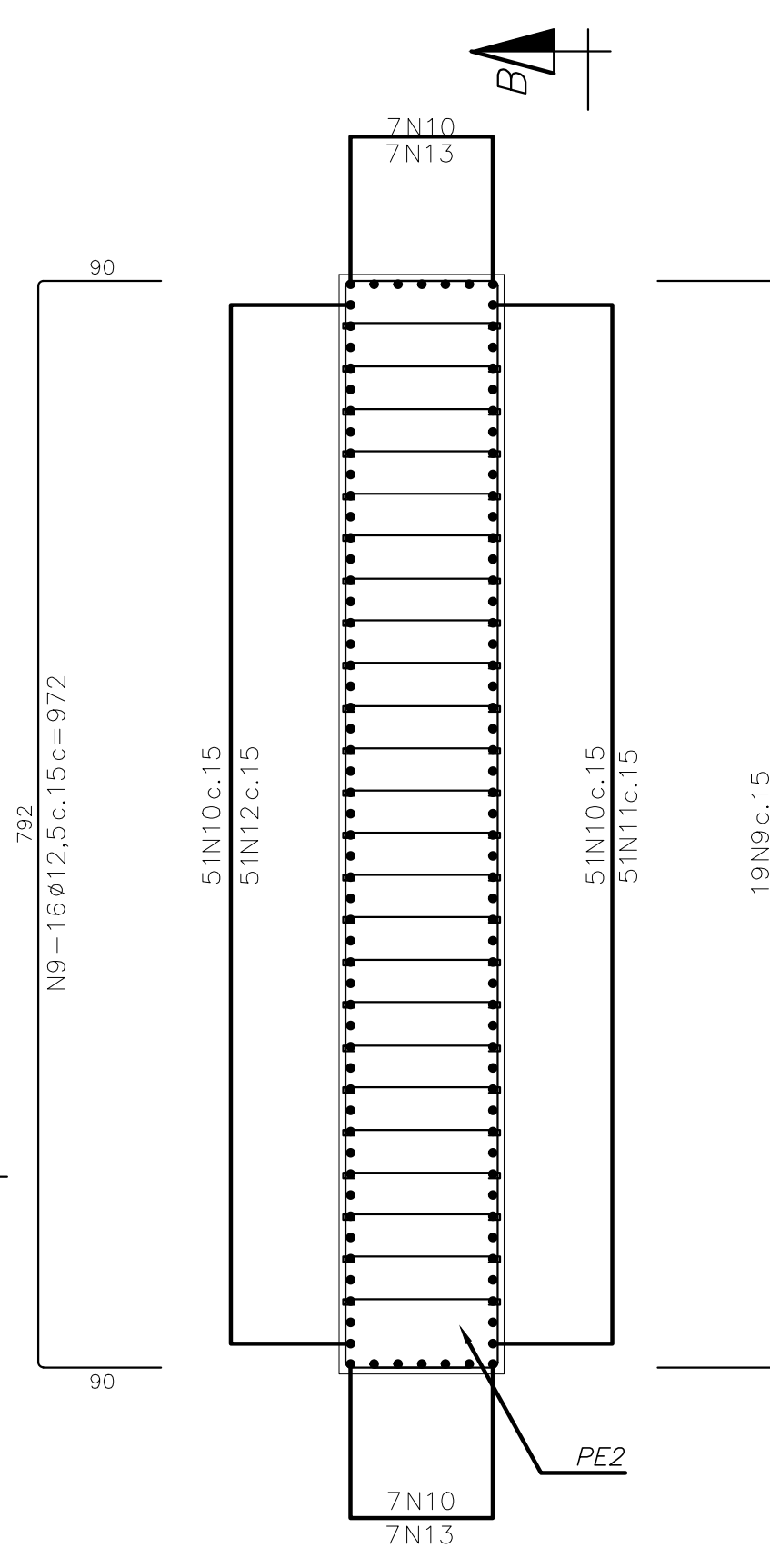
ARMAÇÃO INFERIOR DOS BLOCOS

ESC. 1:50



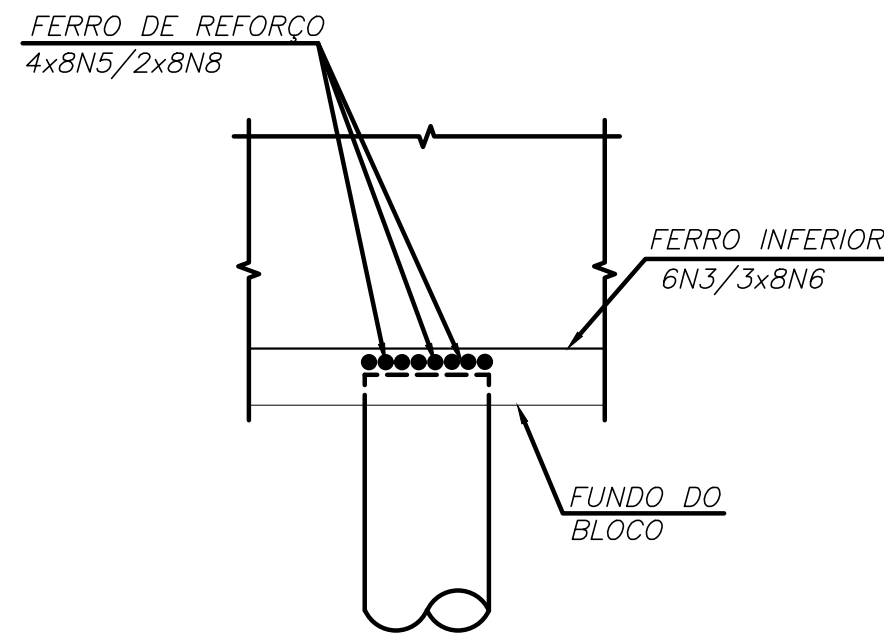
CORTE C-C

ESC. 1:50



DETALHE DA FAIXA DE ARMAÇÃO SOBRE AS ESTACAS

ESC. 1:50



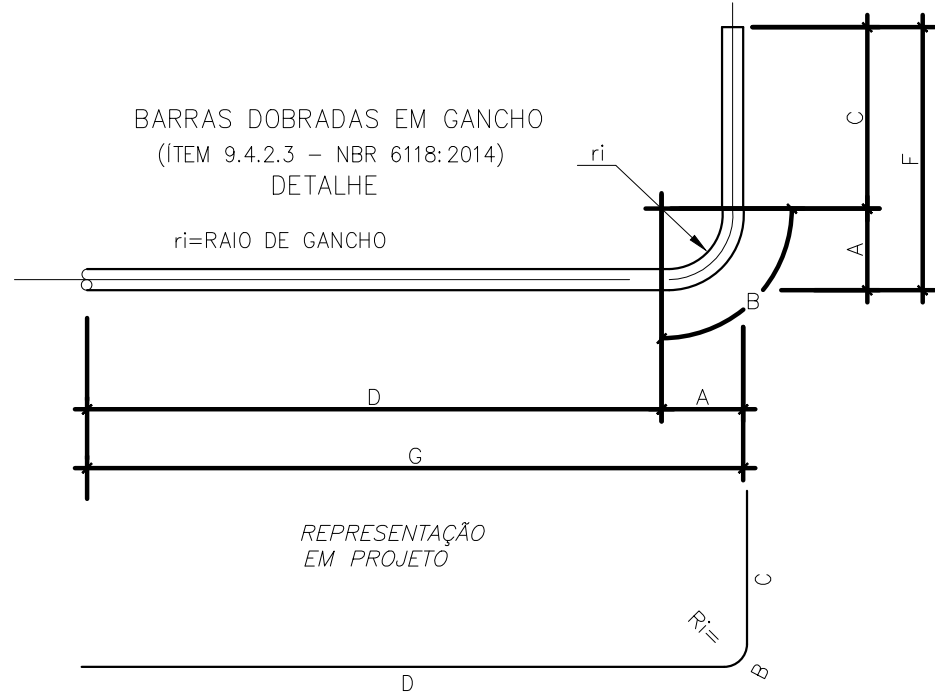
Lista de Barras

Pos.	Aço	Diam. (mm)	Quant.	C. Unit. (cm)	C. Total (m)
1	CA50	12,5	18	412	74,16
2	CA50	12,5	18	912	164,16
3	CA50	12,5	6	962	57,72
4	CA50	16	53	537	284,61
5	CA50	20	32	520	166,40
6	CA50	12,5	24	462	110,88
7	CA50	16	19	1037	197,03
8	CA50	20	16	1020	163,20
9	CA50	12,5	35	972	340,20
10	CA50	25	116	210	243,60
11	CA50	25	51	391	199,41
12	CA50	25	51	394	200,94
13	CA50	20	14	296	41,44
14	CA50	12,5	456	139	633,84
15	CA50	12,5	6	792	47,52
16	CA50	16	53	143	75,79
17	CA50	10	53	104	55,12

Resumo

Aço	Diam. (mm)	Comprimento (m)	kg/m	Massa Parcial (kg)
CA50	25	643,95	3,8530	2481
CA50	20	371,04	2,4660	915
CA50	16	557,43	1,5780	880
CA50	12,5	1428,48	0,9630	1376
CA50	10	55,12	0,6170	34
Massa Total (kg)				5686

DETALHE DE DOBRAS DAS BARRAS



Ø	A	B	C	D	ri	COMPRIMENTO DA BARRA C/ UMA DOBRA	
						ALTERNATIVA 1 (IDEAL)	ALTERNATIVA 2 (ACEITÁVEL)
6,3	2,2	3,0	F - A	G - A	1,6	G + F - 1,4	G + F
8	2,8	3,8	F - A	G - A	2,0	G + F - 1,8	G + F
10	3,5	4,7	F - A	G - A	2,5	G + F - 2,3	G + F
12,5	4,4	5,9	F - A	G - A	3,1	G + F - 2,8	-
16	5,6	7,5	F - A	G - A	4	G + F - 3,7	-
20	10,0	14,1	F - A	G - A	8	G + F - 5,9	-
25	12,5	17,7	F - A	G - A	10	G + F - 7,3	-

NOTAS GERAIS

- 1 - MEDIDAS EM CENTÍMETROS, ELEVAÇÕES E ESTACAS EM METRO, EXCETO ONDE INDICADO.
- 2 - AÇO CA50.
- 3 - RECOBRIMENTO DAS ARMAÇÕES = 4cm.
- 4 - DOBRAS CONFORME NBR6118:2014.

REV.	DESCRIÇÃO	DATA	EXEC.	VERIF.	APROV.
02	ATENDENDO A COMENTÁRIOS	20/12/20	PME	JOM	JMS
01	ATENDENDO A COMENTÁRIOS	30/06/20	PME	JOM	JMS
00	EMIÇÃO INICIAL	04/03/20	PME	JOM	JMS

AS INFORMAÇÕES DESTE DOCUMENTO SÃO DE PROPRIEDADE DO DNIT, SENDO PROIBIDA A UTILIZAÇÃO FORA DA SUA FINALIDADE. FÓRMULÁRIO PERTENCENTE À NORMA DNIT Nº 125/2010 - PAD. ANEXO A, FIGURA A-9, E DIMENSÕES DE LEGENDA NBR 10068/1987.

INSOLUTO ENGENHARIA E CONSULTORIA LTDA.
Nº CONTRATADA: JMS051A3-02-1-DE-DET-0014
Nº CONTRATO: 38423MRS-2015
RESPONSÁVEL TÉCNICO: MARCELO FIGUEIREDO DA SILVA SOUZA
CREA-MG-90204/D

CLIENTE: Juiz de Fora Prefeitura

PROJETO ESTRUTURAL DE OAE

TÍTULO: PROJETO EXECUTIVO VIADUTO BENJAMIN CONSTANT ARMAÇÃO DO ENCONTRO E2

PROJ.	EXEC.	VERIF.	FOLHA:
APROV.	ESCALA:	INDICADA	IDENTIFICAÇÃO: DOC. NORMA 125/2010 - PAD.
DATA:	Nº CONTRATADA:	-	XX/XX
27/01/2022	Nº CLIENTE:	-	